

Calendario Gadesoft 2023

Junio-Diciembre

Gadesoft, mejor learning partner de Microsoft España

2021, 2019, 2011



Contenidos

| | |
|---|----|
| Noticias | 4 |
| Gadesoft Alumni | 6 |
| Bonificación por FUNDAE | 7 |
| Cursos Propios Gadesoft | 8 |
| Cursos Azure | 10 |
| Cursos SharePoint | 11 |
| Cursos Seguridad | 12 |
| Power Apps & Power Automate | 13 |
| Power BI para Usuarios | 13 |
| Desarrollo | 14 |
| Cursos AI | 15 |
| Otros Cursos | 15 |
| Formación Oficial de Microsoft | 16 |
| Cursos Security | 18 |
| Cursos Azure | 18 |
| Cursos de Data | 19 |
| Cursos Artificial Intelligence | 19 |
| Cursos Power Platform | 19 |
| Cursos Modern Desktop - Microsoft Services | 20 |
| Curso Windows Server | 20 |
| Otros Cursos | 20 |
| Cursos Microsoft Dynamics | 21 |
| Cursos Propios Dirigidos a Usuario | 22 |
| Cursos Business Applications | 24 |
| Cursos 365 para Usuarios del Entorno Colaborativo | 25 |
| Un día en la vida de un Usuario Office 365 | 26 |
| Plan de Skilling | 28 |
| Certificaciones Microsoft | 32 |



Formaciones sobre Inteligencia Artificial

Nos complace anunciar el lanzamiento de los nuevos cursos de formación en IA, ¡ya disponibles en nuestra página web!

Nuestros cursos de IA están diseñados para ayudarte a adquirir habilidades y conocimientos avanzados en el campo de la inteligencia artificial. Aprenderás desde los fundamentos de la IA hasta técnicas más avanzadas, como el deep learning, el procesamiento de lenguaje natural y el reconocimiento de imágenes.

Nuestros cursos son impartidos por expertos en IA, que tienen amplia experiencia en el campo de la inteligencia artificial y están comprometidos con ayudarte a adquirir habilidades prácticas. Además, podrás elegir entre una variedad de cursos que se adaptan a tus necesidades, desde cursos básicos de iniciación hasta cursos avanzados para profesionales con experiencia.

No pierdas la oportunidad de adquirir habilidades en una de las tecnologías más emocionantes y en crecimiento en la actualidad. ¡Regístrate en nuestros cursos!

Cursos oficiales de Microsoft

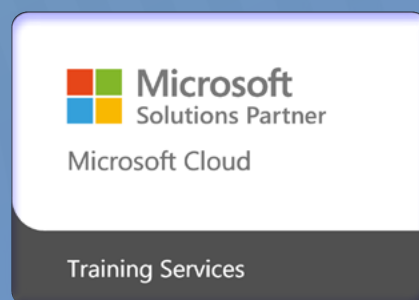
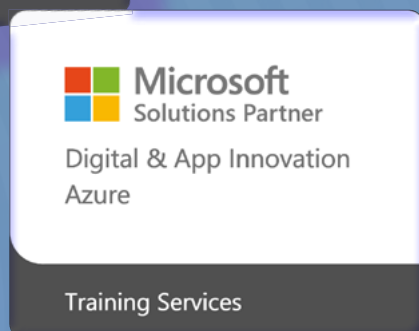
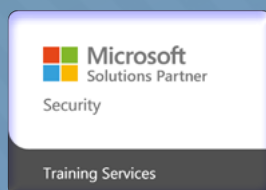
Este mes de abril hemos incorporado en nuestro catálogo las últimas novedades en formación oficial de Microsoft, como parte de nuestro compromiso en ofrecer siempre la formación tecnológica más actualizada y relevante para nuestros clientes. Las nuevas formaciones incluyen:

MS-080, MS102, MD102, MS721 y MD335, todas ellas diseñadas para brindar habilidades y conocimientos prácticos en tecnología de la información y computación en la nube. Estamos seguros de que estas nuevas formaciones serán de gran ayuda para los profesionales que buscan estar a la vanguardia de las últimas tendencias y tecnologías.

NUEVOS CURSOS

¡GADESOFT lo ha logrado!

Primer partner a nivel local en conseguir las 6 Solution Area de Microsoft



Únete a la comunidad de empresas que confían en Gadesoft, ahora con las **6 Solution Area de Microsoft**.
¡Descubre por qué somos tu mejor opción!



a la **Comunidad Gadesoft**

¿Quieres conocer todas las ventajas? Sigue leyendo...

Te damos la oportunidad de ser pionero de nuestra versión Beta de Alumni Gadesoft. Conecta con antiguos alumnos, accede a beneficios únicos y fórmate como un profesional en nuestra **NUEVA PLATAFORMA**.



Bonificación por FUNDAE

La formación ayuda a las empresas a incrementar su competitividad y productividad, desarrollando las competencias y cualificaciones de sus empleados. Para ello, todas las empresas disponen de una ayuda económica que se hace efectiva mediante bonificaciones en las cotizaciones a la Seguridad Social.

De conformidad con lo establecido en el artículo 9.4 de la Ley 30/2015, de 9 de septiembre, las empresas dispondrán anualmente de un "crédito de formación" cuyo importe resultará de aplicar a la cuantía ingresada por la empresa durante el año anterior en concepto de Cuota de Formación Profesional, el porcentaje de bonificación que se establezca en la Ley de Presupuestos Generales del Estado en función del tamaño de la empresa.

GADESOFTE somos una entidad inscrita en el Registro Estatal de Entidades de Formación para poder impartir formación y gestionar ante la Fundación Estatal para la Formación en el Empleo (FUNDAE) las bonificaciones de una forma rápida y eficiente.

Contamos con profesionales con más de 20 años de experiencia con conocimientos expertos y profesionales en la gestión integral de los créditos de formación estando especializados tanto en los aspectos técnicos, administrativos e informáticos como en los jurídicos para la correcta aplicación de las bonificaciones de acuerdo con la normativa vigente.

El Servicio de Gestión de Bonificaciones que GADESOFTE proporciona, se centra en la tramitación exhaustiva de los créditos de formación, coordinando y tramitando las bonificaciones oportunas de la formación programada para su empresa.



| Bonificación por participante | | |
|-------------------------------|----------------------|-------------------------|
| Duración Formación | Formación Presencial | Formación Online Direct |
| 1 día | 65,00 € | 37,50 € |
| 2 días | 130,00 € | 75,00 € |
| 3 días | 195,00 € | 112,50 € |
| 4 días | 260,00 € | 150,00 € |
| 5 días | 325,00 € | 187,50 € |



Cursos
GADESOFT

Cursos Azure

Cursos Sharepoint

Cursos Seguridad

Cursos Power Automate

Cursos Power BI para Usuarios

Desarrollo

Cursos AI

Otros Cursos

Cursos Azure

| Código | Curso | Durac. | Fechas | | | | | |
|---|---|--------|--------|-----|-----|-----|-----|-----|
| | | | Jun | Jul | Sep | Oct | Nov | Dic |
| GAD-AZ01 | Azure Kubernetes Service | 3 Dias | 5 | 3 | 4 | 2 | 6 | 11 |
| <p><i>Introducción a AKS, Creación, Arquitectura, Implementación de referencia, configuración de red, Cálculo y cómputo del clúster, Administración de identidades, Protección de flujo de datos, Continuidad empresarial, Operaciones, Procedimientos.</i></p> | | | | | | | | |
| GAD-AZ02 | Azure Arc | 2 Dias | 12 | 10 | 11 | 9 | 13 | 4 |
| <p><i>Azure Arc permitirá extender la administración de Azure a cualquier infraestructura e implementar los servicios PaaS de datos de Azure en cualquier entorno.</i></p> | | | | | | | | |
| GAD-AZ03 | Azure Purview | 2 Dias | 19 | 17 | 18 | 16 | 20 | 18 |
| <p><i>Introducción a Purview, Creación de cuenta Purview, Examen de orígenes de Azure, Examen de orígenes no Azure, Detección de datos, Reconocimiento del estado de los datos, Mantenimiento</i></p> | | | | | | | | |
| GAD-AZ04 | Business Continuity & Disaster Recovery | 2 Dias | 26 | 24 | 25 | 23 | 27 | 11 |
| <p><i>Herramientas nativas de Azure a Azure, Herramientas nativas de onpremise a Azure, Tecnologías de herramientas de terceros publicadas en Azure</i></p> | | | | | | | | |
| GAD-AZ05 | Cloud to Cloud Migration | 2 Dias | 5 | 31 | 4 | 30 | 6 | 4 |
| <p><i>Planificación y evaluación de la migración de Azure, Movimiento de recursos entre suscripciones de Azure, Migración de equipos virtuales con Azure Migrate, Migración de equipos virtuales con Azure Site Recovery</i></p> | | | | | | | | |
| GAD-AZ06 | Azure Advanced Networking | 2 Dias | 12 | 3 | 11 | 2 | 7 | 11 |
| <p><i>Azure DNS, Publicación de recursos en el exterior, Recursos de conectividad entre redes, Recursos de protección y seguridad</i></p> | | | | | | | | |
| GAD-AZ07 | Secure Azure Hybrid & Multi Cloud | 2 Dias | 19 | 10 | 18 | 9 | 13 | 18 |
| <p><i>Elementos de seguridad de las redes de Azure, Security Center, Sentinel.</i></p> | | | | | | | | |
| GAD-AZ08 | Azure Virtual Desktop for Azure Stack HCI | 3 Dias | 26 | 17 | 25 | 16 | 20 | 19 |
| <p><i>Implementar Azure Virtual Desktop con Azure Stack HCI</i></p> | | | | | | | | |
| GAD-AZ09 | Azure VMWare Solution | 5 Dias | 5 | 24 | 4 | 23 | 27 | 18 |
| <p><i>Conocer las soluciones de Azure con VMWare, preparar una implementación, migración y despliegue.</i></p> | | | | | | | | |

| | | | | | | | | |
|---|--|--------|----|----|----|----|----|----|
| GAD-AZ10 | IoT + Security | 2 Dias | 5 | 3 | 4 | 9 | 6 | 4 |
| <i>Mostrar las capacidades de Azure haciendo foco en la seguridad de la solución</i> | | | | | | | | |
| GAD-AZ11 | Innovation with machine learning | 2 Dias | 12 | 10 | 11 | 30 | 13 | 11 |
| <i>Mostrar las capacidades de Azure para escenarios de Machine Learning</i> | | | | | | | | |
| GAD-AZ12 | Microsoft Cloud Adoption Framework for Azure | 2 Dias | 19 | 17 | 18 | 23 | 20 | 18 |
| <i>Conocer la herramienta CAF (Cloud Adoption Framework) y aprender a planificar, adoptar y manejarla.</i> | | | | | | | | |
| GAD-AZ13 | AzureGraph | 2 Dias | 5 | 24 | 25 | 16 | 27 | 4 |
| <i>Conocer las capacidades de Azure Graph como elemento integrador de la información que circula a través de los servicios relacionados por medio de AAD</i> | | | | | | | | |
| GAD-AZ14 | Microsoft Cloud Scale Analytics | 2 Dias | 26 | 3 | 4 | 9 | 6 | 11 |
| <i>Mostrar las capacidades de Azure Graph como elemento integrador de la información que circula a través de los servicios relacionados por medio de ADD.</i> | | | | | | | | |

Cursos SharePoint

| Código | Curso | Durac. | Fechas | | | | | |
|---|--|--------|--------|-----|-----|-----|-----|-----|
| | | | Jun | Jul | Sep | Oct | Nov | Dic |
| GAD-SHP01 | Administración Avanzada de SharePoint Online | 5 Dias | 5 | 3 | 4 | 16 | 20 | 18 |
| <i>Arquitectura, Permissions Groups and Roles, Taxonomy content, Management, Information Management Policy, Search, Teams</i> | | | | | | | | |



Cursos Seguridad

| Código | Curso | Durac. | Fechas | | | | | |
|--|---|--------|--------|-----|-----|-----|-----|-----|
| | | | Jun | Jul | Sep | Oct | Nov | Dic |
| GAD-SEG01 | Azure AD Connect | 2 Dias | 12 | 10 | 11 | 9 | 6 | 4 |
| <i>Arquitectura y topologías, Configuración Express, Instalación y configuración personalizada, Pass through Authentication, Deep Dive, Seamless Single Sign-On</i> | | | | | | | | |
| GAD-SEG02 | Microsoft Intune | 5 Dias | 19 | 17 | 18 | 2 | 13 | 11 |
| <i>Soluciones MDM, Identidad de dispositivos, implantación de una solución de Intune, configuración de dispositivos MDM y MAM, monitorización, ciclos de vida, arquitectura de Microsoft Intune, Enrollment, configuración y gestión de directivas, configuración de dispositivos, perfiles y script, Threat Defense, Autopilot.</i> | | | | | | | | |
| GAD-SEG03 | Defender for Business | 1 Dia | 26 | 24 | 25 | 9 | 6 | 18 |
| <i>El objetivo del Workshop es aprender a implementar Defender for Business en una compañía así como configurarlo, mantenerlo y conocer que nos ofrece esta herramienta</i> | | | | | | | | |
| GAD-SEG04 | Security Shadow Hunting | 2 Dias | 5 | 31 | 4 | 16 | 20 | 18 |
| <i>El objetivo del Workshop es aprender a realizar consultas KQL para poder consultar las bases de datos obtenidas con las herramientas de seguridad de Microsoft, y así poder realizar hunting</i> | | | | | | | | |
| GAD-SEG05 | Microsoft Entra | 1 Dia | 26 | 3 | 11 | 23 | 27 | 4 |
| <i>Adquirir un conocimiento profundo de la herramienta Microsoft Entra</i> | | | | | | | | |
| GAD-SEG06 | Zero Trust | 1 Dia | 19 | 10 | 18 | 30 | 6 | 11 |
| <i>Aprender cómo una estrategia de seguridad holística puede ayudar a garantizar que cada solicitud de acceso se autentique, autorice y cifre por completo antes de otorgar el acceso</i> | | | | | | | | |
| GAD-SEG07 | Implementación de Directorio Activo | 5 Dias | 12 | 17 | 25 | 23 | 13 | 18 |
| <i>Ser capaces de administrar, securizar y recuperar servicios de directorio basados en Windows server 2016 – 2022, gestionar estaciones de trabajo y configuraciones de usuarios mediante GPO y configurar control de acceso a ficheros con DS control de acceso dinámico de directorio activo</i> | | | | | | | | |
| GAD-SEG08 | Compliance Solutions | 2 Dias | 19 | 24 | 4 | 30 | 20 | 4 |
| <i>En este workshop daremos una visión global de las diferentes herramientas que tenemos dentro del portal de compliance para el control del cumplimiento de Purview.</i> | | | | | | | | |
| GAD-SEG09 | Microsoft Priva | 4 Dias | 5 | 24 | 4 | 2 | 27 | 11 |
| <i>Aprender cómo una estrategia de seguridad holística puede ayudar a garantizar que cada solicitud de acceso se autentique, autorice y cifre por completo antes de otorgar el acceso.</i> | | | | | | | | |

Power Apps & Power Automate

| Código | Curso | Durac. | Fechas | | | | | |
|--|---|--------|--------|-----|-----|-----|-----|-----|
| | | | Jun | Jul | Sep | Oct | Nov | Dic |
| GAD-PA01 | Power Apps | 2 Dias | 12 | 3 | 11 | 9 | 6 | 4 |
| <p><i>Primeros pasos, Configuración, Controles, Orígenes de datos y lógicas de aplicación, integración de Power Apps, Common Data Source, Administración y mantenimiento</i></p> | | | | | | | | |
| GAD-PA02 | Power Automate | 2 Dias | 19 | 10 | 18 | 16 | 13 | 11 |
| <p><i>Qué es, Suscripción, Flujos automatizados, Flujos de botón, Flujos Programados, Flujos de aprobación, Flujos de negocio, Flujos de interfaz de usuarios, Soluciones con Power Automate, Centro de administración</i></p> | | | | | | | | |
| GAD-PA03 | Power Automate for RPA (Robotic Process Automation) | 2 Dias | 26 | 24 | 25 | 23 | 20 | 18 |
| <p><i>Introducción a RPA, Flujos de interfaz, WinAutomation, Flujos Attended & Unattended, Power Automate Desktop para Flujos de interfaz, Desktop Designer</i></p> | | | | | | | | |
| GAD-PA04 | Gobernanza en Power Platform | 2 Dias | 5 | 3 | 4 | 2 | 13 | 11 |
| <p><i>Este curso proporciona a los profesionales de TI y administradores las habilidades para establecer una sólida gobernanza en Power Platform.</i></p> | | | | | | | | |
| GAD-PA05 | Power Platform para Usuarios de IT | 2 Dias | 12 | 17 | 11 | 16 | 20 | 4 |
| <p><i>Aprenda a maximizar el rendimiento de su empresa a través de la implementación ágil de automatismos y funcionalidades de negocio, así como a operar eficientemente los servicios de Power Platform.</i></p> | | | | | | | | |
| GAD-PA06 | Power Platform para Usuarios de Negocios | 2 Dias | 19 | 24 | 18 | 23 | 27 | 18 |
| <p><i>Aprenda a maximizar el rendimiento de su empresa a través de la implementación ágil de automatismos y funcionalidades de negocio.</i></p> | | | | | | | | |



Power BI para Usuarios

| Código | Curso | Durac. | Fechas | | | | | |
|--|--|--------|--------|-----|-----|-----|-----|-----|
| | | | Jun | Jul | Sep | Oct | Nov | Dic |
| GAD-BI01 | Power BI para Usuarios Básicos | 3 Días | 26 | 31 | 4 | 16 | 27 | 11 |
| <p><i>Primeros pasos, Conectores para la obtención de datos, Configuración de fuentes de datos, Modelado, Limpieza, Tipos de Datos, Medidas y Columnas Calculadas, Elementos visuales, Servicio Power BI</i></p> | | | | | | | | |
| GAD-BI02 | Power BI para Usuarios Avanzados | 3 Días | 5 | 3 | 4 | 9 | 6 | 18 |
| <p><i>Arquitectura, Conectores, Configuración, Modelado, Limpieza, Transformaciones, Tipos de datos, Elementos visuales, Seguridad, Servicio. (Nivel avanzado en todos los puntos)</i></p> | | | | | | | | |

Desarrollo

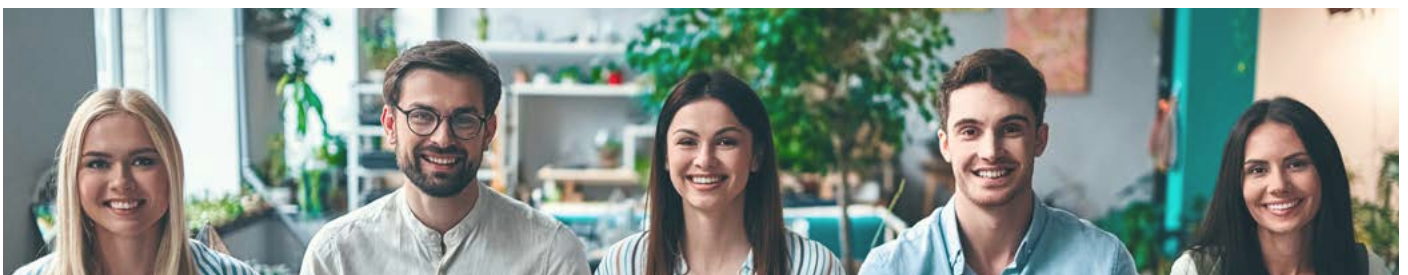
| Código | Curso | Durac. | Fechas | | | | | |
|---|---|--------|--------|-----|-----|-----|-----|-----|
| | | | Jun | Jul | Sep | Oct | Nov | Dic |
| GAD-DES01 | ASP.NET 6.0 + React | 5 Días | 12 | 10 | 11 | 23 | 13 | 11 |
| <p><i>Conocer la arquitectura de aplicaciones web, y desarrollar con ASP.NET Core y React</i></p> | | | | | | | | |
| GAD-DES02 | Arquitecturas de desarrollo Web en Java | 5 Días | 5 | 3 | 4 | 16 | 20 | 18 |
| <p><i>En este curso se estudiarán los patrones de diseño y las diferentes arquitecturas de software para el desarrollo de aplicaciones web.</i></p> | | | | | | | | |
| GAD-DES03 | Spring | 5 Días | 26 | 17 | 18 | 2 | 27 | 11 |
| <p><i>Este curso es una oportunidad para adquirir conocimientos y habilidades en el desarrollo de aplicaciones Java utilizando el popular framework Spring.</i></p> | | | | | | | | |
| GAD-DES04 | CoreMVC | 5 Días | 19 | 24 | 25 | 16 | 13 | 18 |
| <p><i>Adentrarte en el desarrollo web utilizando el patrón de arquitectura Model-View-Controller (MVC) con el framework ASP.NET Core MVC.</i></p> | | | | | | | | |

Cursos AI

| Código | Curso | Durac. | Fechas | | | | | |
|---|--|--------|--------|-----|-----|-----|-----|-----|
| | | | Jun | Jul | Sep | Oct | Nov | Dic |
| GAD-AI01 | Fundamentos Azure OpenAI | 1 Dias | 12 | 3 | 4 | 2 | 6 | 4 |
| <p><i>En este curso conoceremos las bases necesarias para entender cómo OpenAI se complementa con Azure para desarrollar todo su potencial.</i></p> | | | | | | | | |
| GAD-AI02 | OpenAI: Integración con servicios cognitivos | 1 Dias | 5 | 10 | 11 | 9 | 13 | 11 |
| <p><i>El objetivo es cubrir los pasos necesarios y los requisitos para poner en marcha OpenAI, entendiendo cómo debe integrarse con los servicios cognitivos de Microsoft Azure.</i></p> | | | | | | | | |
| GAD-AI03 | OpenAI con Herramientas Microsoft | 1 Dias | 19 | 17 | 18 | 16 | 27 | 18 |
| <p><i>A la hora de implementar OpenAI debemos conocer la integración y principales usos para con otras herramientas de Microsoft. En este workshop realizaremos pequeñas pruebas con ejemplos reales.</i></p> | | | | | | | | |
| GAD-AI04 | OpenAI: Negocio y Ventas | 1 Dias | 26 | 24 | 25 | 23 | 27 | 4 |
| <p><i>El objetivo del Workshop es aprender a realizar consultas KQL para poder consultar las bases de datos obtenidas con las herramientas de seguridad de Microsoft, y así poder realizar hunting</i></p> | | | | | | | | |

Otros Cursos

| Código | Curso | Durac. | Fechas | | | | | |
|---|--|--------|--------|-----|-----|-----|-----|-----|
| | | | Jun | Jul | Sep | Oct | Nov | Dic |
| GAD-OT01 | Well Architected Framework | 2 Dias | 19 | 17 | 18 | 2 | 6 | 11 |
| <p><i>Conocer la herramienta Well Architected Framework</i></p> | | | | | | | | |
| GAD-OT02 | Leverage Azure Migration | 3 Dias | 26 | 24 | 25 | 16 | 13 | 18 |
| <p><i>Mostrar las recomendaciones, guías, best practices escenarios y herramientas para migrar diferentes cargas de trabajo a la nube Azure</i></p> | | | | | | | | |





Formación Oficial de Microsoft



Security

Azure

Data

Artificial Intelligence

Power Platform

Modern Desktop-Microsoft Services

Windows Server

Otros Cursos

Microsoft Dynamics

Cursos Security

| Código | Curso | Durac. | Jun | Jul | Sep | Oct | Nov | Dic |
|--------|---|----------|-----|-----|-----|-----|-----|-----|
| SC-100 | Microsoft Cybersecurity Architect | 20 horas | 5 | 3 | 4 | 2 | 27 | 11 |
| SC-200 | Microsoft Security Operations Analyst | 20 horas | 6 | 10 | 11 | 16 | 13 | 18 |
| SC-300 | Microsoft Identity and Access Administrator | 20 horas | 12 | 17 | 18 | 23 | 20 | 11 |
| SC-400 | Microsoft Information Protection Administrator | 15 horas | 13 | 24 | 25 | 16 | 27 | 18 |
| SC-900 | Security, Compliance, and Identity Fundamentals | 5 horas | 26 | 31 | 4 | 9 | 6 | 4 |

Cursos Azure

| Código | Curso | Durac. | Jun | Jul | Sep | Oct | Nov | Dic |
|--------|--|----------|-----|-----|-----|-----|-----|-----|
| AZ-040 | Automating Administration with Windows PowerShell | 25 horas | 5 | 3 | 4 | 2 | 13 | 11 |
| AZ-104 | Microsoft Azure Administrator | 20 horas | 6 | 10 | 25 | 16 | 20 | 18 |
| AZ-120 | Planning & Administering Microsoft Azure for SAP Workloads | 20 horas | 13 | 17 | 18 | 23 | 27 | 18 |
| AZ-140 | Configuring and Operating Microsoft Azure Virtual Desktop | 20 horas | 6 | 24 | 18 | 2 | 13 | 11 |
| AZ-204 | Developing Solutions for Microsoft Azure | 25 horas | 12 | 10 | 4 | 16 | 20 | 18 |
| AZ-305 | Designing Microsoft Azure Infrastructure Solutions | 20 horas | 27 | 3 | 25 | 23 | 27 | 11 |
| AZ-400 | Designing and Implementing Microsoft DevOps Solutions | 20 horas | 12 | 24 | 4 | 16 | 13 | 18 |
| AZ-500 | Microsoft Azure Security Technologies | 20 horas | 20 | 31 | 11 | 2 | 20 | 11 |
| AZ-700 | Designing & Implementing Azure Networking Solutions | 15 horas | 13 | 17 | 18 | 9 | 6 | 18 |
| AZ-800 | Administering Windows Server Hybrid Core Infrastructure | 20 horas | 6 | 10 | 25 | 16 | 27 | 11 |
| AZ-801 | Configuring Windows Server Hybrid Advanced Services | 20 horas | 5 | 3 | 4 | 23 | 20 | 18 |
| AZ-900 | Azure Fundamentals | 5 horas | 9 | 31 | 11 | 9 | 6 | 4 |

Cursos Data

| Código | Curso | Durac. | Jun | Jul | Sep | Oct | Nov | Dic |
|--------|--|----------|-----|-----|-----|-----|-----|-----|
| DP-900 | Azure Data Fundamentals | 5 horas | 16 | 3 | 4 | 9 | 13 | 4 |
| DP-080 | Transact SQL Querying | 20 horas | 12 | 31 | 4 | 23 | 13 | 18 |
| DP-100 | Designing and Implementing a Data Science Solution on Azure | 15 horas | 14 | 10 | 18 | 2 | 6 | 11 |
| DP-203 | Data Engineering on Microsoft Azure | 20 horas | 13 | 17 | 25 | 16 | 27 | 18 |
| DP-300 | Administering Relational Databases on Microsoft Azure | 20 horas | 27 | 24 | 4 | 23 | 20 | 11 |
| DP-420 | Designing and Implementing Cloud-Native Applications Using Microsoft Azure Cosmos DB | 20 horas | 6 | 31 | 11 | 2 | 13 | 18 |
| DP-500 | Designing and Implementing Enterprise-Scale Analytics Solutions Using Microsoft Azure and Microsoft Power BI | 20 horas | 26 | 3 | 18 | 16 | 13 | 11 |

Cursos Artificial Intelligence

| Código | Curso | Durac. | Jun | Jul | Sep | Oct | Nov | Dic |
|--------|---|----------|-----|-----|-----|-----|-----|-----|
| AI-900 | Microsoft Azure AI Fundamentals | 5 horas | 16 | 3 | 25 | 30 | 6 | 4 |
| AI-102 | Designing and Implementing an Azure AI Solution | 20 horas | 20 | 10 | 4 | 2 | 13 | 18 |

Cursos Power Platform

| Código | Curso | Durac. | Jun | Jul | Sep | Oct | Nov | Dic |
|--------|---|----------|-----|-----|-----|-----|-----|-----|
| PL-100 | Microsoft Power Platform App Maker | 20 horas | 13 | 3 | 25 | 16 | 13 | 11 |
| PL-200 | Power Platform Functional Consultant | 20 horas | 20 | 10 | 18 | 23 | 20 | 18 |
| PL-300 | Power BI Data Analyst | 15 horas | 7 | 17 | 11 | 9 | 6 | 11 |
| PL-400 | Microsoft Power Platform Developer | 25 horas | 5 | 24 | 4 | 23 | 27 | 18 |
| PL-500 | Microsoft Power Automate RPA Developer | 15 horas | 6 | 31 | 11 | 2 | 6 | 11 |
| PL-600 | Microsoft Power Platform Solution Architect | 15 horas | 13 | 3 | 25 | 2 | 20 | 18 |
| PL-900 | Power Platform Fundamentals | 5 horas | 16 | 10 | 11 | 4 | 6 | 4 |

Cursos Modern Desktop - Microsoft Services

| Código | Curso | Durac. | Jun | Jul | Sep | Oct | Nov | Dic |
|--------|---|----------|-----|-----|-----|-----|-----|-----|
| MD-102 | Microsoft 365 Endpoint Administrator | 25 horas | 5 | 3 | 4 | 2 | 13 | 11 |
| MS-080 | Employee Experience Platform Specialist | 5 horas | 12 | 10 | 11 | 9 | 6 | 4 |
| MS-102 | Microsoft 365 Administrator Essentials | 25 horas | 26 | 17 | 18 | 16 | 20 | 11 |
| MS-203 | Microsoft 365 Messaging | 15 horas | 12 | 24 | 25 | 9 | 6 | 18 |
| MS-600 | Building Applications and Solutions with Microsoft 365 Core | 25 horas | 12 | 3 | 11 | 23 | 20 | 18 |
| MS-700 | Managing Microsoft Teams | 20 horas | 20 | 10 | 4 | 16 | 27 | 11 |
| MS-721 | Collaboration Communications Systems Engineer | 20 horas | 12 | 17 | 11 | 23 | 13 | 18 |
| MS-900 | Microsoft 365 Fundamentals | 5 horas | 23 | 24 | 25 | 30 | 6 | 4 |

Curso Windows Server

| Código | Curso | Durac. | Jun | Jul | Sep | Oct | Nov | Dic |
|--------|-----------------|----------|-----|-----|-----|-----|-----|-----|
| WS-013 | Azure Stack HCI | 15 horas | 13 | 3 | 22 | 9 | 6 | 18 |

Otros Cursos


| Código | Curso | Durac. | Jun | Jul | Sep | Oct | Nov | Dic |
|---------|---|----------|-----|-----|-----|-----|-----|-----|
| 55337AC | Introduction to Programming | 25 horas | 5 | 31 | 4 | 2 | 13 | 11 |
| 55238BC | SharePoint Online for Administrators | 15 horas | 7 | 10 | 11 | 16 | 6 | 18 |
| 55345AC | Implementing and Managing Windows 11 | 20 horas | 13 | 17 | 18 | 23 | 20 | 11 |
| 55244BC | JavaScript for Developers | 25 horas | 19 | 24 | 25 | 2 | 27 | 18 |
| 55311AC | SharePoint Server SE for Power Users | 20 horas | 20 | 31 | 4 | 16 | 20 | 11 |
| 55323AC | SQL Server Integration Services | 25 horas | 5 | 3 | 11 | 2 | 13 | 18 |
| 55320AC | HTML, CSS, and JavaScript | 25 horas | 12 | 10 | 18 | 23 | 20 | 11 |
| 55319AC | HTML5 and CSS | 25 horas | 19 | 17 | 25 | 16 | 27 | 18 |
| 55315AC | Introduction to SQL Databases | 15 horas | 14 | 24 | 4 | 9 | 6 | 11 |
| 55354AC | Administering Office 365 | 25 horas | 26 | 31 | 11 | 2 | 13 | 18 |
| 50255 | Managing Windows Environments with Group Policy | 25 horas | 19 | 3 | 18 | 16 | 20 | 11 |
| 55246 | SQL AlwaysOn High Availability | 15 horas | 21 | 10 | 25 | 2 | 6 | 18 |
| 55348 | Administrador de configuración Microsoft Endpoint | 25 horas | 5 | 17 | 4 | 16 | 13 | 11 |

| Código | Curso | Durac. | Jun | Jul | Sep | Oct | Nov | Dic |
|--------|--|----------|-----|-----|-----|-----|-----|-----|
| 55351 | Identity with Windows Server | 25 horas | 5 | 3 | 4 | 2 | 13 | 11 |
| 55374 | Fundamentals of Cybersecurity and Zero Trust | 5 horas | 12 | 10 | 11 | 9 | 6 | 4 |
| 55369 | Provisioning Databases on SQL Server | 25 horas | 19 | 17 | 18 | 16 | 20 | 18 |
| 55380 | Administering a SQL Database Infraestructure | 20 horas | 6 | 24 | 25 | 23 | 27 | 26 |
| 55382 | Installation, Storage, and Compute with Windows Server | 25 horas | 12 | 31 | 4 | 2 | 13 | 11 |
| 55367 | Windows Server Administration | 25 horas | 26 | 3 | 11 | 16 | 27 | 18 |

Cursos Microsoft Dynamics

| Código | Curso | Durac. | Jun | Jul | Sep | Oct | Nov | Dic |
|--------|--|----------|-----|-----|-----|-----|-----|-----|
| MB-210 | Microsoft Dynamics 365 Sales | 5 horas | 30 | 3 | 4 | 9 | 6 | 4 |
| MB-220 | Microsoft Dynamics 365 Marketing | 20 horas | 20 | 10 | 11 | 2 | 13 | 11 |
| MB-230 | Microsoft Dynamics 365 Customer Service | 20 horas | 19 | 17 | 18 | 16 | 20 | 18 |
| MB-240 | Microsoft Dynamics 365 Field Service | 20 horas | 13 | 24 | 25 | 23 | 27 | 26 |
| MB-260 | Microsoft Customer Data Platform Specialty | 20 horas | 13 | 31 | 4 | 2 | 13 | 11 |
| MB-300 | Microsoft Dynamics 365: Core Finance and Operations | 10 horas | 15 | 3 | 18 | 9 | 6 | 4 |
| MB-310 | Microsoft Dynamics 365 Finance | 20 horas | 6 | 10 | 25 | 16 | 13 | 26 |
| MB-330 | Microsoft Dynamics 365 Supply Chain Management | 25 horas | 12 | 24 | 18 | 2 | 27 | 11 |
| MB-335 | Microsoft Dynamics 365 Supply Chain Management Expert | 25 horas | 12 | 31 | 11 | 2 | 13 | 18 |
| MB-340 | Microsoft Dynamics 365 Commerce Functional Consultant | 20 horas | 26 | 3 | 4 | 23 | 20 | 26 |
| MB-500 | Dynamics 365: Finance and Operations App Developer | 25 horas | 12 | 10 | 18 | 16 | 27 | 18 |
| MB-700 | Dynamics 365: Finance and Operations Apps Solution Architect | 15 horas | 14 | 17 | 25 | 9 | 6 | 11 |
| MB-800 | Dynamics 365 Business Central Functional Consultant | 20 horas | 13 | 24 | 4 | 2 | 20 | 18 |
| MB-910 | Dynamics 365 Fundamentals (CRM) | 5 horas | 9 | 31 | 11 | 30 | 6 | 4 |
| MB-920 | Dynamics 365 Fundamentals Finance and Operations (ERP) | 5 horas | 16 | 3 | 25 | 30 | 7 | 5 |





Cursos Propios de Usuario



Business Applications

**365 para Usuarios del Entorno
Colaborativo**



Cursos Propios Dirigidos a Usuario

Cursos Business Applications

| Código | Curso | Durac. | Fechas | | | | | |
|---|---|--------|--------|-----|-----|-----|-----|-----|
| | | | Jun | Jul | Sep | Oct | Nov | Dic |
| GAD-BA01 | Introducción a Customer Experience | 3 Días | 5 | 3 | 4 | 2 | 6 | 11 |
| <i>Diferencia entre CRM y CXM, De Microsoft Sales a Microsoft Marketing, Lead Scoring, Segmentos y Canales, Customer Journey, Perfil Unificado, Customer Insights</i> | | | | | | | | |
| GAD-BA02 | Introducción a Engagement Insights | 2 Días | 7 | 10 | 11 | 9 | 13 | 4 |
| <i>Configuración de espacio de trabajo y de nuestra web, Obtención y análisis de datos, Eventos en portales web y en dispositivos móviles, Informes, Seguridad, Recursos</i> | | | | | | | | |
| GAD-BA03 | Project Operations para escenarios basados en recursos | 2 Días | 6 | 24 | 18 | 16 | 20 | 18 |
| <i>Proceso de venta de proyectos, Precios y costes, Administración de proyectos, Administración de recursos, Imputaciones de tiempo y gastos, Uso de materiales, Aprobaciones, Facturación, Contabilidad del proyecto, Reconocimiento de ingresos</i> | | | | | | | | |
| GAD-BA04 | Project Operations para escenarios basados en existencias | 2 Días | 20 | 17 | 25 | 30 | 27 | 4 |
| <i>Configurar costes estándar para mano de obra y gastos, Pagos a proveedores, Facturación de proyectos, Contratos, Previsiones y presupuestos, Pedidos de venta y compra, Cotizaciones de proyectos, Recursos, Pedidos de compra a partir de requisitos de artículos</i> | | | | | | | | |



Cursos 365 para Usuarios del Entorno Colaborativo

| Código | Curso | Durac. | Fechas | | | | | |
|-----------------|---|---------|--------|-----|-----|-----|-----|-----|
| | | | Jun | Jul | Sep | Oct | Nov | Dic |
| GAD-OF01 | Introducción a Office 365 | 2 horas | 8 | 3 | 4 | 2 | 13 | 4 |
| | <i>Qué es Office 365, Nueva modalidad de funcionamiento, Para qué sirve cada aplicación y servicio, Trabajar desde el Portal y/o Escritorio</i> | | | | | | | |
| GAD-OF02 | Diferenciando los espacios de almacenamiento en nube | 2 horas | 15 | 4 | 11 | 9 | 20 | 11 |
| | <i>Qué es OneDrive Empresarial, Qué es SharePoint Online, Cómo diferenciar qué documentación almacenar dónde, Principales acciones dentro del almacenamiento: trabajar con documentación, El historial de Versiones, Compartiendo con otros, Trabajando en Coautoría, La sincronización</i> | | | | | | | |
| GAD-OF03 | Teams: El espacio de comunicación y colaboración Empresarial | 4 horas | 13 | 10 | 18 | 16 | 6 | 18 |
| | <i>Introducción a las posibilidades de trabajo en Teams, El funcionamiento del panel de navegación, Acciones en Chat, Qué es un Equipo y su zonas de trabajo, Añadir servicios en los Equipos: incorporando fichas de trabajo colaborativo como Forms o OneNote, El calendario y su conexión con Outlook: las reuniones,...</i> | | | | | | | |
| GAD-OF04 | Trabajar con Herramientas Colaborativas Office 365 - 1 | 3 horas | 14 | 24 | 25 | 23 | 13 | 11 |
| | <i>Creación de Formularios con Microsoft Forms, Trabajar en Planificaciones con Microsoft Planner, Integración de las herramientas a través de Microsoft Teams</i> | | | | | | | |
| GAD-OF05 | Trabajar con Herramientas Colaborativas Office 365 - 2 | 3 horas | 28 | 31 | 26 | 30 | 27 | 4 |
| | <i>Funcionamiento del bloc de notas OneNote, La sincronización de los Blocs en la nube, el enlace con otras aplicaciones Office 365: OneNote en una Reunión, OneNote a través de Microsoft Teams</i> | | | | | | | |

1 día en la vida de un Usuario

Office
365

Office 365



Especialízate en las nuevas tecnologías de Microsoft en la nube: Un día en la vida de un usuario de Office 365

Formación enfocada hacia el conocimiento de Office 365 para usuarios sin experiencia en la nube. Los objetivos del curso son:

- Familiarizar al usuario con los servicios de Office 365
- Capacitar a los usuarios para utilizar el correo de Office 365 tanto con el cliente de acceso web como con el cliente de escritorio Outlook
- Usar de forma eficiente los servicios de comunicación y colaboración con Teams (video, audio o chat y colaboración) de Office 365
- Manejar de forma eficiente los servicios SharePoint y OneDrive de Office 365 para facilitar la colaboración y compartir documentos entre los miembros de los equipos de trabajo y entre los diferentes equipos de trabajo
- Conocer el funcionamiento de las aplicaciones Online Word, Excel, PowerPoint y OneNote
- Conocer el funcionamiento de otras aplicaciones tipo Delve, Sway, Planner, etc, para trabajar de forma más eficaz dentro de la empresa

Características generales:

Este curso es modular. Se puede realizar completo o seleccionando aquellos módulos en los que se esté interesado.

Consultar fechas y temarios extendidos en Gadesoft.

Módulos:

1. Qué es Office 365
2. Qué es el trabajo colaborativo
3. Portal Office 365
4. Outlook
5. Almacenamiento en la nube
6. Planner
7. Teams
8. OneNote
9. Otras herramientas de Office 365



Microsoft Teams



Office 365



Microsoft Planner



SharePoint Online



Word



Excel



PowerPoint



OneNote



Outlook



Plan de Skilling

FORMACIÓN PARA PARTNERS

Presentamos el plan de Skilling Gadesoft. Un **plan formativo** destinado a partners de Microsoft con el que te ayudamos conseguir la máxima puntuación en el área de skilling para las **solution area de Microsoft**.

Áreas de formación

- Security
- Business Applications
- Modern Work
- Azure



A partir de octubre de 2022, las nuevas designaciones de solution partner ayudarán a identificar las amplias capacidades técnicas y experiencia en las **soluciones de Microsoft Cloud** más demandadas en las organizaciones.

También mostrarán su capacidad demostrada para ofrecer resultados exitosos a los clientes.

Dentro del nuevo Microsoft Cloud Partner Program se han agrupado las competencias con las que veníamos trabajando hasta ahora para obtener **seis nuevas áreas de soluciones**. Microsoft ha implementado un nuevo sistema de medición por rendimiento, capacitación y éxito en los clientes, de manera que se otorgan **una serie de puntos** con los que poder aplicar a cada una de esas áreas.

SOLUCIONES DE MICROSOFT

Security

Máximo: 40 puntos.

Necesario 6 personas certificadas con TRES Certificaciones:

Una de las siguientes certificaciones:

- MS-500
- AZ-500
- SC-200
- SC-300
- SC-400

Business Applications

INTERMEDIAS

Máximo 20 puntos

Se distingue entre compañías de Larger Market (cada individuo certificado, independientemente de si tiene una o varias certificaciones, vale 1 punto) y Other markets (cada individuo certificado, indep... vale 2 puntos)
Certificaciones posibles:

- MB-220
- MB-230
- MB-240
- PL-100
- PL-200
- PL-300
- PL-400
- F&O (consultar disponibilidad)

AVANZADAS

Máximo 15 puntos

Se distingue entre compañías de Larger Market (cada individuo certificado, independientemente de si tiene una o varias certificaciones, vale 2,14 puntos) y Other markets (cada individuo certificado, indep... vale 5 puntos)

Certificaciones posibles:

- PL-600
- F&O (consultar disponibilidad)

Modern Work

INTERMEDIAS

Máximo 10 puntos

Se distingue entre compañías de SMB (necesario tener dos personas certificadas) y Enterprise (necesario tener 4 personas certificadas)

Certificaciones posibles:

- MS-900
- MS-203
- MD-100+MD-101
- MS-700
- MS-720

AVANZADAS

Máximo 15 puntos

Se distingue entre compañías de SMB (necesario tener una persona certificada) y Enterprise (necesario tener 2 personas certificadas)

Certificaciones posibles:

- MS-100 + MS-101 (*para obtener esta certificación, además de estos dos exámenes, es obligatorio tener una certificación intermedia, no valiendo el MS-900*)

Azure

Requisito previo

*La certificación intermedia requiere al menos dos personas con certificación **AZ-104 Azure Administrator Associate** para lograr ganar puntos. Si hay menos de dos personas en su organización certificadas con la certificación AZ-104, no ganará ningún punto en esta métrica, incluso si cumple con los requisitos de certificación que se mencionan a continuación.*

Una vez cumplidos los requisitos previos, podrás lograr el máximo de puntuación de la siguiente manera:

Máximo 20 puntos en cada área:

DATA & AI

4 puntos por cada individuo en una de:

- DP-100
- DP-203
- DP-300
- PL-300
- AI-102

DIGITAL & APP INNOVATION

4 puntos por cada individuo en una de:

- AZ-204
- PL-400

INFRAESTRUCTURE

4 puntos por cada individuo en una de:

- AZ-600
- AZ-700
- AZ-800 + AZ-801

Become Microsoft Certified

Learn more at: microsoft.com/certifications

Full certification title

★ Expert certification

🔒 This certification has prerequisites

MR-100 + MR-110 From requirements

| | Azure | Dynamics 365 | Microsoft 365 | Power Platform | Security, Compliance, and Identity | | | | | |
|--|---|--|---|--|---|---|---|--|--|--|
| Fundamentals Master the basics | Azure Fundamentals AZ-900 | Azure AI Fundamentals AI-900 | Dynamics 365 Fundamentals (CRM) MB-910 | Dynamics 365 Fundamentals (ERP) MB-920 | Microsoft 365 Fundamentals MS-900 | Power Platform Fundamentals PL-900 | Security, Compliance, and Identity Fundamentals SC-900 | | | |
| Role-based Expand your technical skill set | Azure Administrator Associate AZ-904 | Azure Developer Associate AZ-204 | Dynamics 365 Sales Functional Consultant Associate MB-210 | Dynamics 365 Marketing Functional Consultant Associate MB-220 | Teams Application Developer Associate MS-600 | Messaging Administrator Associate MS-203 | Power Platform App Maker Associate PL-100 | Power Platform Functional Consultant Associate PL-200 | Azure Security Engineer Associate AZ-500 | Identity and Access Administrator Associate SC-300 |
| | Azure Security Engineer Associate AZ-500 | Azure Stack Hub Operator Associate AZ-600 | Dynamics 365 Customer Service Functional Consultant Associate MB-220 | Dynamics 365 Field Service Functional Consultant Associate MB-240 | Modern Desktop Administrator Associate MD-100 + MD-901 | Security Administrator Associate MS-500 | Power BI Data Analyst Associate PL-300 | Power Platform Developer Associate PL-400 | Microsoft 365 Security Administrator Associate MS-500 | Information Protection Administrator Associate SC-400 |
| | Azure Network Engineer Associate AZ-700 | Windows Server Hybrid Administrator Associate AZ-800 + AZ-801 | Dynamics 365 Finance Functional Consultant Associate MB-300 + MB-310 | Dynamics 365 Supply Chain Management, Manufacturing Functional Consultant Associate MB-300 + MB-320 | Teams Administrator Associate MS-700 | Teams Voice Engineer Expert MS-720 | Power Automate RPA Developer Associate PL-500 | Power Platform Solution Architect Expert PL-600 | Security Operations Analyst Associate SC-200 | Cybersecurity Architect Expert SC-100 |
| | Azure AI Engineer Associate AI-102 | Azure Data Scientist Associate DP-100 | Dynamics 365 Supply Chain Management Functional Consultant Associate MB-300 + MB-330 | Dynamics 365 Customer Service Functional Consultant Associate MB-300 + MB-340 | Enterprise Administrator Expert MS-100 + MS-101 | | | | | |
| | Azure Data Engineer Associate DP-203 | Azure Database Administrator Associate DP-300 | Dynamics 365 Finance and Operations Apps Developer Associate MB-300 + MB-500 | Dynamics 365 Finance and Operations Apps Solution Architect Expert MB-700 | | | | | | |
| | Azure Enterprise Data Analyst Associate DP-500 | DevOps Engineer Expert AZ-400 | Dynamics 365 Business Central Functional Consultant Associate MB-800 | | | | | | | |
| | Azure Solutions Architect Expert AZ-305 | | | | | | | | | |
| Specialty Deepen your technical skills and manage industry solutions | Azure for SAP Workloads Specialty AZ-120 | Azure Virtual Desktop Specialty AZ-140 | Customer Data Platform Specialty MB-260 | Exchange Online Support Engineer Specialty MS-220 | Teams Support Engineer Specialty MS-740 | | | | | |
| | Azure Support Engineer for Connectivity Specialty AZ-720 | Azure IoT Developer Specialty AZ-210 | | | | | | | | |
| | Azure Cosmos DB Developer Specialty DP-420 | | | | | | | | | |

Síguenos en LinkedIn y no te pierdas ninguna novedad de la comunidad tecnológica.

C/ Clara del rey, 14
28002, Madrid

Teléfono:
91 510 23 90

Visita:
www.gadesoft.com

